



# DEMANDE D'ENLÈVEMENT DIRECT

## Filets paragrêles usagés



Conditions d'enlèvement détaillées pages 2 à 5  
à retourner par email à [logistique@adivalor.fr](mailto:logistique@adivalor.fr) ou par fax au 04 72 68 93 81

### EMETTEUR DE LA DEMANDE

Dénomination : .....

Adresse : .....

Code Postal : ..... Ville : .....

SIRET/SIREN : ..... TVA intracommunautaire : .....

Tél : ..... Fax : ..... Mail: ..... @ .....

votre référence : .....

### DESTINATAIRE DE LA DEMANDE

#### A.D.I.VALOR Service logistique

Le Cat Sud - 68 cours Albert Thomas - 69371 LYON CEDEX 08

Tél : 04.72.68.93.80 - Fax : 04.72.68.93.81

SIREN : 438 368 409 000 43 - NAF : 3811 Z - TVA intracommunautaire : FR 94 438 368 409

### LIEU D'ENLÈVEMENT

Adresse : .....

Contact : ..... tel : .....

### DEMANDE D'ENLÈVEMENT DIRECT DE FILETS PARAGRÊLE USAGÉS

| Quantité à enlever   | tonnes                     |
|--|----------------------------|
| Prix unitaire par tonne pour pesée réalisée supérieure à 2,5 tonnes          | 0 €                        |
| Frais complémentaires pour pesée réalisée entre 1.25 et 2.5 tonnes           | 120 € HT forfaitaire       |
| Frais complémentaires pour pesée réalisée inférieure à 1.25 tonnes           | 350 € HT forfaitaire       |
| Frais supplémentaires de tri en cas de non conformité                        | 35 € HT par tonne enlevée  |
| Frais supplémentaires de mise en centre de stockage en cas de non conformité | 200 € HT par tonne enlevée |

**L'attestation de recyclage (BSD) est disponible sur l'Extranet ADIVALOR 2 mois après l'enlèvement**

BON POUR ACCORD, le ..... / ..... / .....

si nécessaire, je valide le montant forfaitaire qui me sera appliqué

je valide mon adhésion aux Conditions Générales Cadre et aux Conditions Particulières FILPRAU d'A.D.I.VALOR - contrats disponibles sur l'extranet d'A.D.I.VALOR <https://extranet.adivalor.fr/>, login et mot de passe disponibles pour votre espace personnel sur simple demande auprès de [logistique@adivalor.fr](mailto:logistique@adivalor.fr)

Nom du signataire : .....

Signature et cachet commercial du client :



# Filets paragrêle usagés

## Les bons gestes pour bien recycler

1

### Préparez les filets

- Sans élastiques
- Sans fils de fer
- Sans débris végétaux
- Sans plaquettes de façage ou peignes. Plaquettes de bordures tolérées.



2

### Roulez

- Sans mandrins
- En ballots, diamètre maximum 80 cm



3

### Stockez sur une aire stabilisée

- Les filets usagés seront stockés sur une aire stabilisée, accessible à un semi-remorque



**Demander l'enlèvement en téléchargeant le formulaire à l'adresse : [www.adivalor.fr/filprau.pdf](http://www.adivalor.fr/filprau.pdf)**



**Conditions réservées aux filets commercialisés par les sociétés contributrices "ape" :**

A2Z distribution, AGRINOVA SRL, EMIS France, FILPACK PROTECTION SAS, HELIOS, IDMAT, MDB TEXINOV SAS, SARL CANTAGRI, TESRETE SRL, VITIVISTA

(liste consultable à l'adresse [https://www.adivalor.fr/filiere/Filets\\_paragrele.html](https://www.adivalor.fr/filiere/Filets_paragrele.html))



# CONDITIONS D'ENLÈVEMENT

## Filets paragrêle usagés

Les justificatifs d'achat ne sont plus à fournir.



### Reprise à coût zéro

→ **Reprise à coût 0€/T pour un minimum de 2,5 tonnes,**  
sans élastiques, sans plaquettes de faîtage, sans fils de fer, sans débris végétaux, roulés en ballots, sans mandrins, diamètre maximum 80cm.

→ **Comment calculer la quantité**

| Seuil d'enlèvement | Equivalence    |
|--------------------|----------------|
| 2,5 tonnes         | 5 ha de verger |

**Moins de 2,5 tonnes à enlever ?**

**Organisez un regroupement avec un autre arboriculteur  
ou rapprochez-vous de votre distributeur.**

Les conditions d'enlèvement sous les seuils avec une participation financière sont précisées sur la Demande d'Enlèvement.



### Facturation complémentaire en cas de :

→ **Non-conformité :**

Tarif applicable en cas de présence de corps étrangers, débris végétaux, en quantité trop importante :

- **Frais de tri : 35 €/tonne HT**
- Si impropre au recyclage, **frais de mise en centre de stockage : 200 €/tonne HT**

→ **Enlèvement de quantité réalisée entre 1.25 et 2.5 tonnes :**

120 €HT forfaitaire par enlèvement.

→ **Enlèvement de quantité réalisée inférieure à 1.25 tonnes :**

350 €HT forfaitaire par enlèvement.

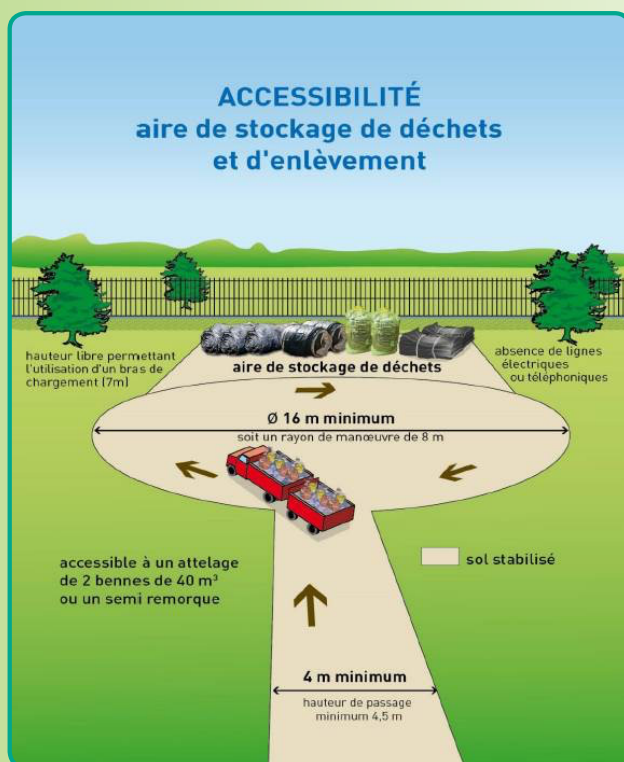


# STOCKAGE ET ENLÈVEMENT



## Bien choisir le lieu de stockage

L'aire de stockage doit être aisément accessible à un attelage de deux bennes de 40m<sup>3</sup> ou un semi-remorque.



## Conditions d'enlèvement

- Lors de la prise de rendez-vous, informer le transporteur de la configuration des lieux
- **Une personne doit être présente lors du chargement**



# Vos contacts A.D.I.VALOR



## Plus d'informations ?

→ Site internet A.D.I.VALOR :

Consultez le "questions-réponses" sur notre site internet [www.adivalor.fr](http://www.adivalor.fr)

→ Contactez A.D.I.VALOR :

## Vos contacts sur le terrain

**Conseiller collecte Nord-Ouest**  
Aubert BAUMARD  
Tél : 07 56 02 23 36  
[a.baumard@adivalor.fr](mailto:a.baumard@adivalor.fr)

**Conseillère collecte Nord-Est**  
Anne BLANQUART  
Tél : 07 56 02 69 02  
[a.blanquart@adivalor.fr](mailto:a.blanquart@adivalor.fr)

**Conseillère collecte Centre-Ouest**  
Clémentine DELALANDE  
Tél : 06 09 35 58 47  
[c.delalande@adivalor.fr](mailto:c.delalande@adivalor.fr)

**Conseillère collecte Centre-Est**  
Julie CLOUPET  
Tél : 06 29 51 40 21  
[j.cloupet@adivalor.fr](mailto:j.cloupet@adivalor.fr)

**Conseiller collecte Sud-Ouest**  
Léo ROUSSEAU  
Tél : 06 46 53 57 79  
[l.rousseau@adivalor.fr](mailto:l.rousseau@adivalor.fr)

**Conseillère collecte Sud-Est**  
Charlène DUCREY  
Tél : 07 56 02 07 24  
[c.ducrey@adivalor.fr](mailto:c.ducrey@adivalor.fr)

**Conseillère collecte Corse et DROM**  
Laurence DURADE  
Tél : 06 16 90 46 80  
[l.durade@adivalor.fr](mailto:l.durade@adivalor.fr)

Réunion, Guadeloupe, Martinique, Mayotte, Guyane Française

## Vos contacts logistiques

**Logistique Ouest**  
Antonin TORRES  
Tél : 04 72 68 93 85  
[a.torres@adivalor.fr](mailto:a.torres@adivalor.fr)

**Logistique Est**  
Guillaume BONNAMOUR  
Tél : 04 72 68 93 82  
[g.bonnamour@adivalor.fr](mailto:g.bonnamour@adivalor.fr)

**Logistique Sud**  
Anne DEPIERRE  
Tél : 04 72 68 93 87  
[a.depierre@adivalor.fr](mailto:a.depierre@adivalor.fr)

Réunion, Guadeloupe, Martinique, Mayotte, Guyane Française

DROM : selon port d'arrivée